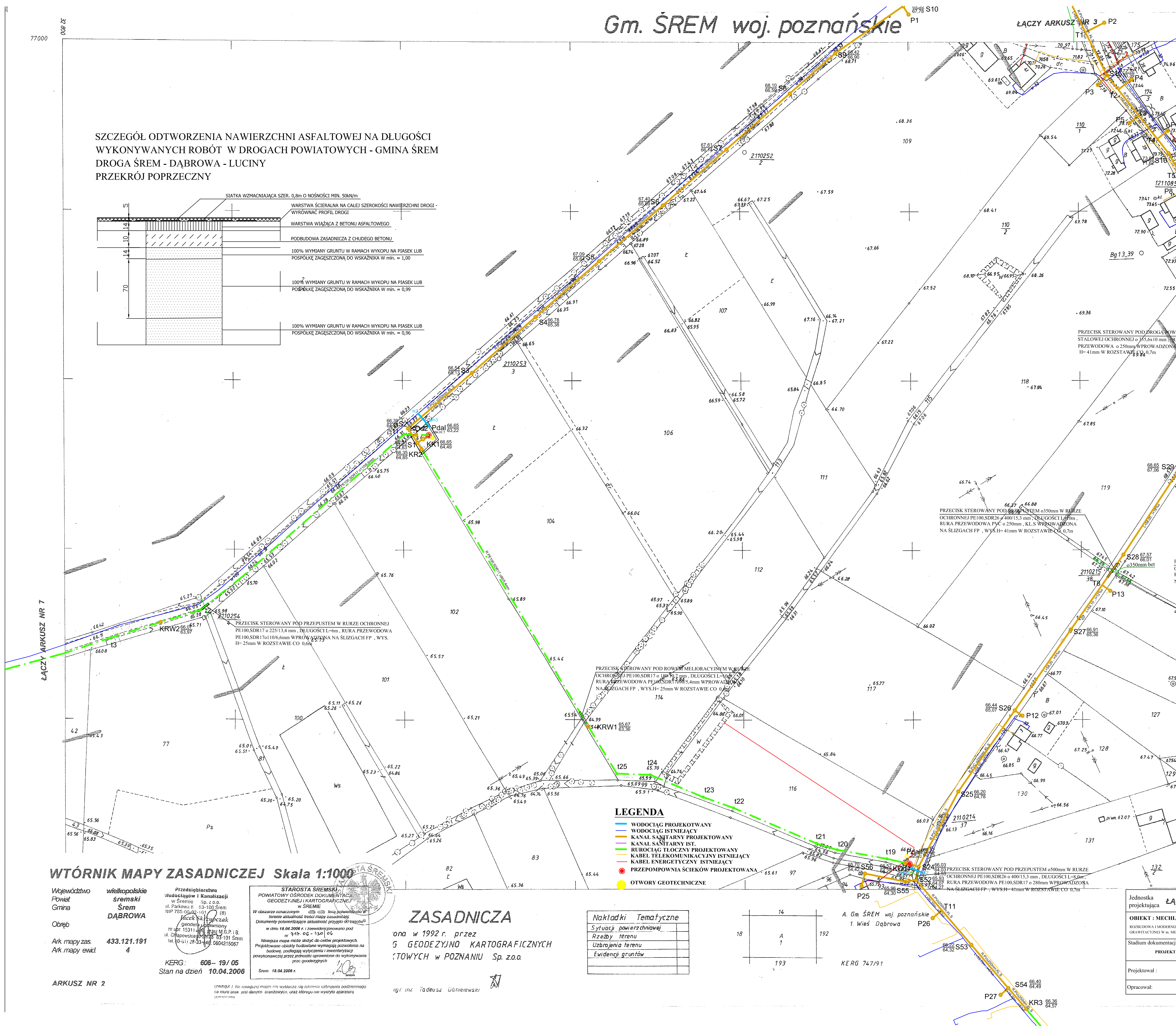
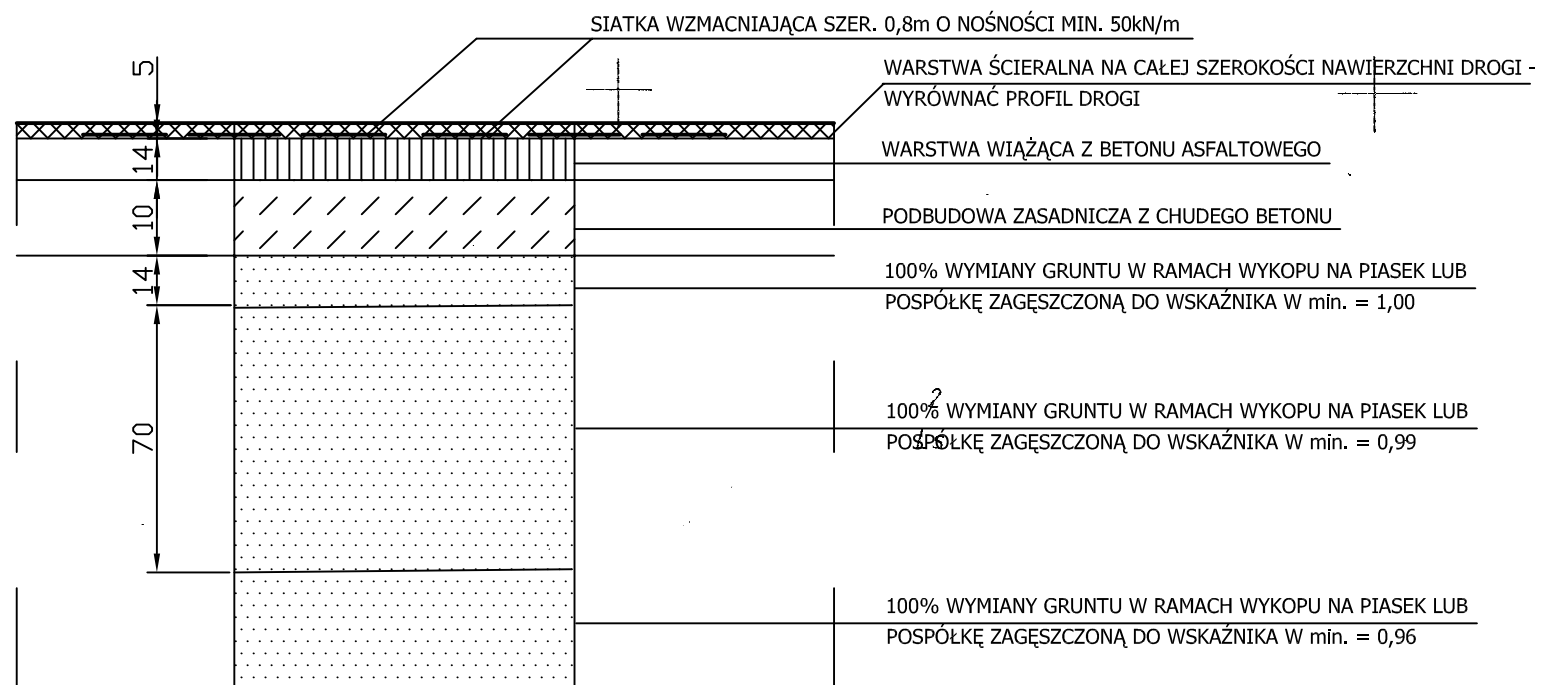


Gm. ŚREM woj. poznańskie

SZCZEGÓŁ ODTWORZENIA NAWIERZCHNI ASFALTOWEJ NA DŁUGOŚCI
WYKONYWANYCH ROBÓT W DROGACH POWIATOWYCH - GMINA ŚREM
DROGA ŚREM - DĄBROWA - LUCINY
PRZEKRÓJ POPRZECZNY



ŁĄCZY ARKUSZ NR 7

ŁĄCZY ARKUSZ NR 2

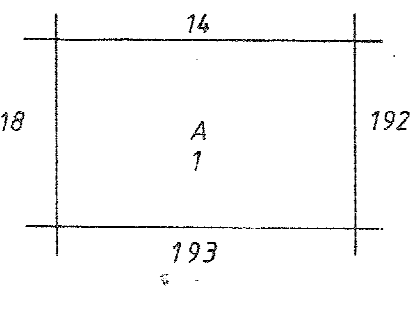
Województwo wielkopolskie
Powiat śremski
Gmina ŚREM
DĄBROWA
Okręg
Ark. mapy zas. 433.121.191
Ark. mapy ewid. 4
KERG: 606-19/05
Stan na dzień 10.04.2006

Przedsiębiorstwo
Wielkopolskie i Kartograficzne
w Śremie Sp. z o.o.
ul. Parkowa 8 63-100 Śrem
NIP 752-040-19-09
Jacek Skrzypczak
geodeta uprawniony
nr upraw. 15311
III. Działowość: 43.20.01.01
tel. (0-61) 28-33-44-48 0604215067

STAROSTA ŚREMSKI
POWIATOWY OŚRODEK DOKUMENTACJI
GEODEZYJNEJ I KARTOGRAFICZNEJ
W ŚREMIE
W obszarze oznaczonym...
w dniu 18.04.2006 r. z zawiadomieniem pod
nr 141-06-132/06
Niniejsze mapy mogą służyć do celów projektowych.
Projektowane obiekty budowlane wymagają pozwolenia na
budowę, podlegają wytyczeniu i inwentaryzacji
posadowiskowej przez jednostki uprawnione do wytyczania
prac geodezyjnych
Śrem 18.04.2006 r.

ZASADNICZA
ona w 1992 r. przez
5 GEODEZYJNO KARTOGRAFICZNYCH
TOWYCH W POZNANIU Sp. z o.o.

Nakładki Tematyczne	
Sytuacja powierzchniowej	
Rzeźby terenu	
Uzbrojenia terenu	
Ewidencja gruntów	



A. Gm. ŚREM woj. poznańskie
I. Wieś Dąbrowa
KERG 747/91

Jednostka projektująca
OBIEKT: MECH.
ROZBUDOWA I MODERNIZACJA
GRAWITACYJNEJ W.M.E.
Stadium dokumentacji
PROJEKT
Projektował:
Opracował: